

No setor 2 encontra-se o restaurante de uso dos hóspedes para o café da manhã e refeições, e almoço para o público externo, podendo ainda ser reservado parcialmente para eventos. O salão do primeiro pavimento possui capacidade para 132 pessoas, com acesso único pela rampa que está em direção do estacionamento. O acesso dos funcionários acontece no lado nordeste do restaurante. Há ainda um acesso exclusivo para a entrada das mercadorias.

A área de cocção não permite muitas aberturas, já que a ventilação nessa área não favoreceria o aquecimento dos alimentos. Para favorecer o conforto térmico, a solução escolhida foi empregar exaustores e ar condicionado.

No segundo pavimento do restaurante também encontra-se o salão de mesas com acesso dos hóspedes pela passarela, um bar e o monta carga para almoços. Nesse pavimento podem ser servidas 80 refeições.

O café da manhã é servido para os hóspedes no andar superior, por isso uma pequena cozinha de apoio. Nas manhãs o restaurante do térreo fica fechado para o público.



- LEGENDA:
- Circulação vertical
 - Circulação horizontal
 - Área infantil
 - Hall
 - Serviço
 - Banheiros
 - Salão de mesas
 - Circulação dos hóspedes
 - Acesso hóspedes e visitantes
 - Acesso funcionários

QUADRO DE ÁREA (m²) PAVIMENTO TÉRREO		
Ambiente	Área	Área total
Serviço		
Copa	13,68m²	
Sala de recebimento de prod.	10,44m²	
Dispensa	7,70m²	
Câmara fria	7,90m²	
Ante câmara	4,15m²	
Cocção	62,44m²	
Pré-preparo	26,50m²	
Chefia	10,81m²	
Fornos	8,97m²	
Copa suja	9,04m²	
Copa limpa	14,69m²	
Bar	9,07m²	
Monta carga	1,50m²	
Sanitário	3,64m²	
Sanitário	6,17m²	
Depósito	3,82m²	
Circulação	19,60m²	
Sanitário Masc.	13,59m²	
Sanitário Fem.	13,59m²	
Restaurante		246,40m²
hall	97,60m²	
Salão de mesas	438,55m²	
Circulação dos garçons	24,99m²	
Deck de madeira	122,00m²	
Deck no lago	56,26m²	
Área infantil	22,98m²	
Sanitário masc.	17,21m²	
Sanitário fem.	17,16m²	
Circulação	13,83m²	
Circulação vertical	16,53m²	
	827,11m²	
	1073,51m²	

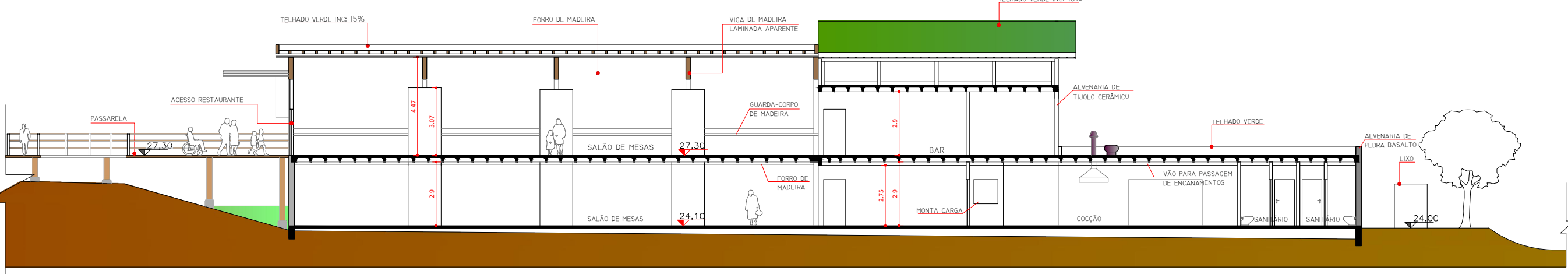
QUADRO DE ÁREA (m²) PAVIMENTO SUPERIOR		
Ambiente	Área	Área total
Serviço		
Depósito	13,68m²	
Cozinha	10,44m²	
Bar	7,70m²	
Apoio	7,00m²	
Restaurante		38,82m²
Salão de mesas	344,53m²	
Varanda	94,58m²	
Sanitário masc.	17,21m²	
Sanitário fem.	17,16m²	
Circulação	13,83m²	
	487,31m²	
	526,13m²	



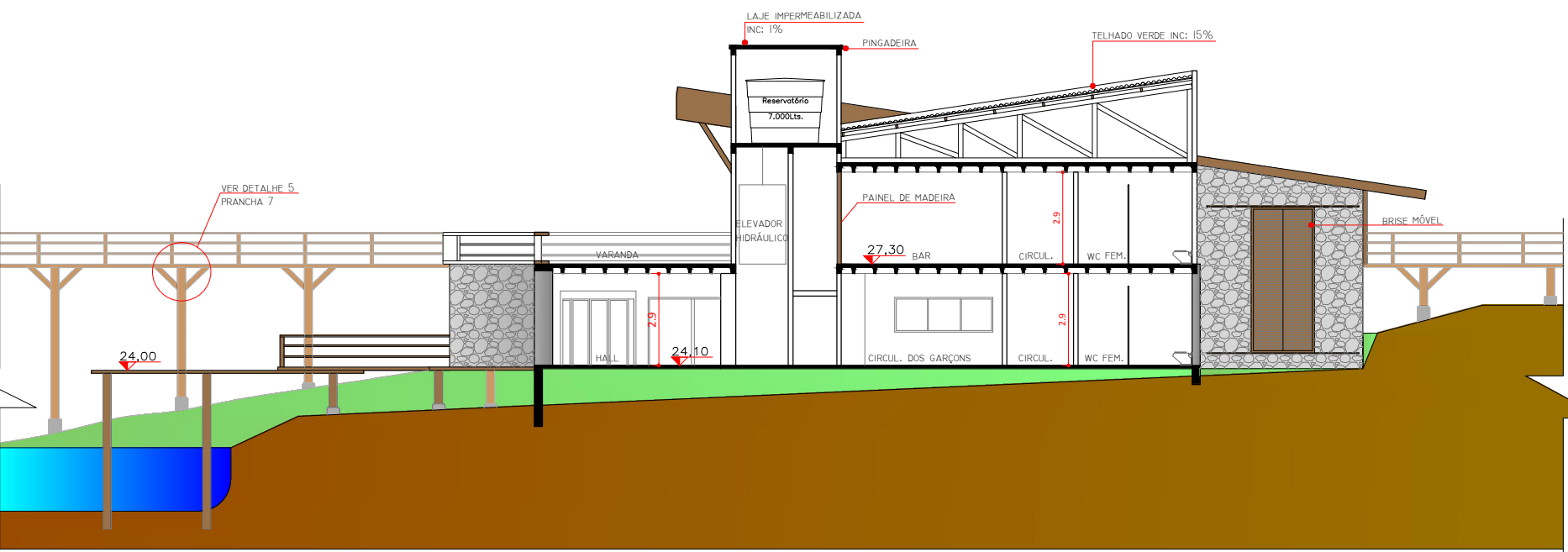
RESTAURANTE (SETOR 2)
PAVIMENTO TÉRREO
ESC.: 1/200



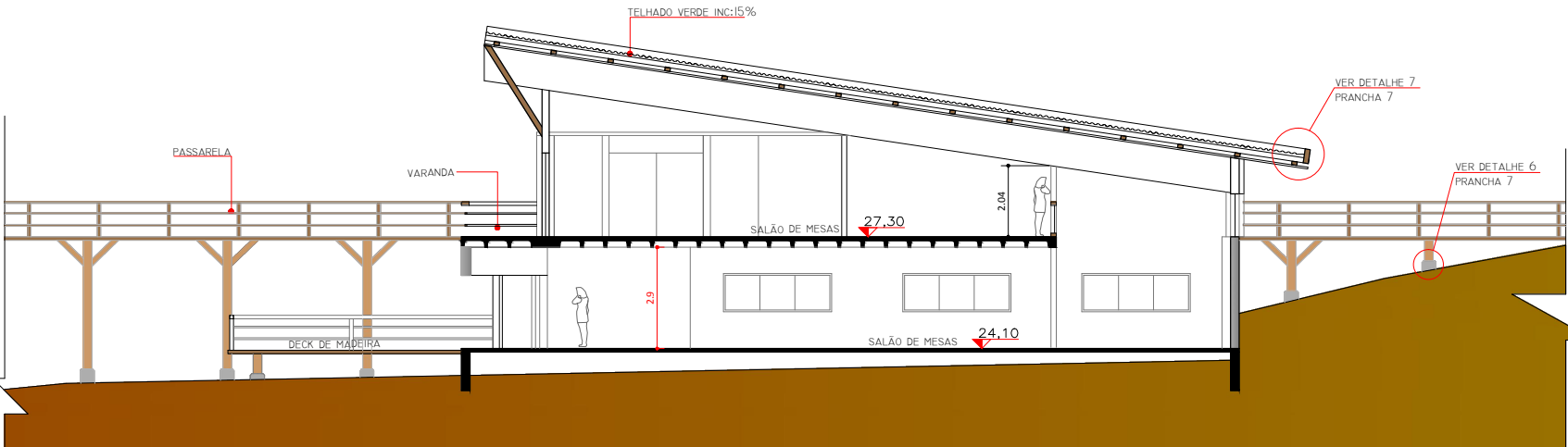
RESTAURANTE (SETOR 2)
PAVIMENTO SUPERIOR
ESC.: 1/200



CORTE AA
ESC.: 1/200



CORTE BB
ESC.: 1/200



CORTE CC
ESC.: 1/200

